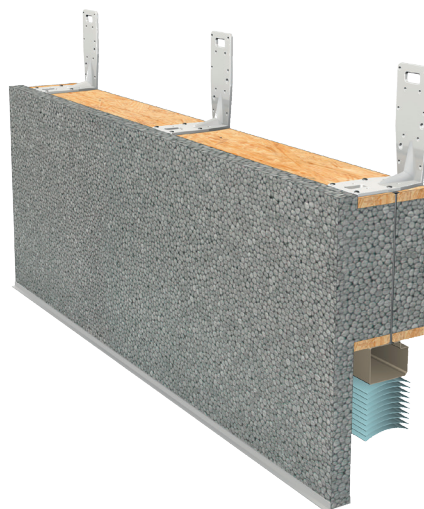


# akurit JKS

## Jalousieschürze Plus

### auf Maß produziertes Verkleidungselement in der Dämmebene aus EPS 032 grau für Jalousien

- stabiles Element wahlweise mit integrierter Anputzleiste
- Innenseite glatt mit Premiumplatten 2 mm verkleidet
- alle Maße variabel
- Standardmaß: Innenmaß 140 x 270 mm / Höhe 500 mm



## Anwendungen

- für den Neubau und die energetische Sanierung von Fassaden mit mineralischen Untergründen
- zur wärmebrückenfreien Montage von Jalousien in Wärmedämm-Verbundsystemen mit EPS-Dämmstoffen und nachfolgendem Putzauftrag
- für Dämmstärken 140, 160 und 180 mm

## Eigenschaften

- auf Maß produziert
- Lieferumfang gemäß Bestellformular, incl. Befestigungswinkeln, Rahmendübeln und Montageschrauben, Montagekleber bei mehrteiligen Elementen
- mit integrierter Montageplatte zur wärmebrückenfreien Befestigung der Jalousie
- mit winddichter Kabeldurchführung (max. 10 mm Kabeldurchmesser) werksseitig links und rechts des Schachtes

## Untergrund

### Geeignete Untergründe

- tragfähiges Mauerwerk
- Normalbeton
- mineralisch und organisch gebundene Putze
- intakte, tragfähige Wand- oder Fassadenanstriche

### Beschaffenheit / Prüfungen

- Partielle Untergrundunebenheiten dürfen bis maximal 1 cm/m bei geklebten und bis maximal 2 cm/m bei geklebten und gedübelten Systemen ausgeglichen werden.
- Zur Beurteilung des Putzgrundes sind die VOB/C DIN 18350, Abschnitt 3, DIN EN 13914-1/13914-2 sowie die Putznorm DIN 18550-1/18550-2 zu beachten.
- Der Untergrund muss trocken, eben, sauber, trag- und saugfähig, frei von haftmindernden Rückständen, Ausblühungen und Sinterschichten sein.
- Die Tragfähigkeit, insbesondere von Altputzen und -anstrichen, muss sorgfältig geprüft werden (z. B. Abreißprobe oder Gitterschnitt durchführen).

### Verarbeitung

#### Auftragen / Verarbeiten / Montieren

- Oberkante der akurit JKS Jalousieschürze plus waagrecht am Untergrund markieren und Befestigungswinkel montieren. Die Befestigungspunkte sind links und rechts lotrecht zum innenliegenden Schacht einzuplanen. Der maximale Abstand der Winkel darf 1 m nicht überschreiten. Die Verklebung der Schürze erfolgt mit einem systemzugehörigem Kleber- und Armierungsmörtel. Die Verarbeitungshinweise des jeweiligen Produkts sind zu beachten.
- Die Verklebung erfolgt in Randwulst-Punkt-Verklebung. Dabei ist ein Klebeflächenanteil von mindestens 80% einzuhalten.
- Ein ausreichender Abstand des Klebers zum Fensterrahmen ist zu empfehlen um Verunreinigungen zu verhindern.
- Zur winddichten Montage wird im direkten Anschlussbereich zum Fenster das akurit DBL Dichtband an der Jalousieschürze befestigt.
- Die Schürze ist stramm am Winkel zu positionieren und auf den Untergrund zu pressen. Zur Fixierung sind die Montageschrauben im Winkel handfest anzuziehen. Die Ausrichtung der Elemente erfolgt mit gleichmäßigem Abstand zum Fensterrahmen.
- Nach Trocknung die Montageschrauben fest anziehen. Bei geklebt und gedübelten WDVS sind zusätzlich 3 Dübel/m durch den Dämmstoffanteil der Schürze mit einem systemkonformen Dübel zu setzen.
- Bei der Montage von mehrteiligen Schürzen wird werksseitig eine Verzahnung der Montageplatten und Abschlusschienen eingeplant. Die vollflächige Verklebung der Elemente stirnseitig untereinander geschieht mit einem im Lieferumfang enthaltenem Montagekleber.

#### Hinweise

- Für schwer entflammable Wärmedämm-Verbundsysteme sind die Vorgaben der jeweiligen Bauartgenehmigung zu beachten.
- Bei mehrteiliger Montage sind zwischen den einzelnen Aluminiumprofilen 2 mm Fugenabstand eingeplant. Dieses stellt keinen Materialmangel da.
- Stark expandierende vorkomprimierte Dichtbänder können zu ungewolltem Verziehen der Elemente führen. Dies ist bei der Verarbeitung zu berücksichtigen.

### Lieferform

- Stück

### Lagerung

- Trocken und sachgerecht lagern.
- Vor direkter Sonneneinstrahlung schützen.

### Technische Daten

<b>Wärmeleitfähigkeit <math>\lambda</math></b>	Dämmstoff: 0,032 W/(mK)
<b>Baustoffklasse</b>	Dämmstoff: B1 (schwerentflammbar)

Bei allen Daten handelt es sich um Durchschnittswerte, die unter Laborbedingungen nach einschlägigen Prüfnormen und Anwendungsversuchen ermittelt wurden. Abweichungen unter Praxisbedingungen sind möglich.

### Allgemeine Hinweise

Die Angaben in diesem Merkblatt stellen nur allgemeine Empfehlungen dar. Sollten sich im konkreten Anwendungsfall Fragen ergeben, wenden Sie sich bitte an unseren zuständigen Technischen Verkaufsberater oder an unsere Hotline Tel. +49 541 601-601. Alle Angaben beruhen auf unseren derzeitigen Kenntnissen und Erfahrungen und beziehen sich auf die professionelle Anwendung und den gewöhnlichen Verwendungszweck. Alle Angaben sind unverbindlich und entbinden den Anwender nicht von eigener Überprüfung der Eignung des Produkts für den vorgesehenen Anwendungszweck. Eine Gewähr für die Allgemeingültigkeit aller Angaben wird im Hinblick auf unterschiedlicher Witterungs-, Verarbeitungs- und Objektbedingungen ausgeschlossen. Änderungen im Rahmen produkt- und anwendungstechnischer Weiterentwicklungen bleiben vorbehalten. Die allgemeinen Regeln der Bautechnik, die gültigen Normen und Richtlinien sowie technischen Verarbeitungsrichtlinien sind zu beachten. Mit Erscheinen dieses technischen Merkblattes verlieren frühere Ausgaben ihre Gültigkeit. Aktuelle Informationen entnehmen Sie bitte unserer Website.