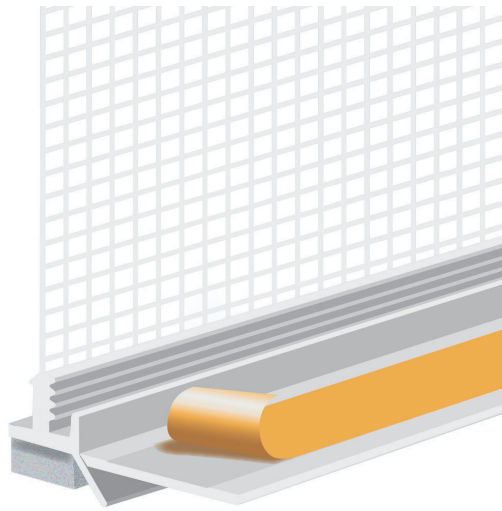


akurit T-FAL

Laibungsanschlussprofil

Putzanschlußprofil

- selbstklebendes PE-Schaumband
- schlagregendicht
- mit Schutzlippe
- Breite: 6 oder 9 mm



Anwendungen

- zur Ausbildung gerader Laibungen bei WDV-Systemen

Eigenschaften

- optisch ansprechender Putzanschluss
- dreidimensionale Bewegungsaufnahme 3 mm
- Schaumklebeband luftdicht (winddicht)
- schlagregendicht
- witterungs- und UV-beständig

Untergrund

Beschaffenheit / Prüfungen

- Der Untergrund muss trocken, eben, frei von haftmindernden Rückständen, staub- und fettfrei sowie tauglich für die Verklebung sein.
- Vor der Montage ist eine Klebprobe durchzuführen. An verdeckter Stelle Untergrund mit einem trockenen, sauberen Tuch reinigen und ein ca. 10 cm langes Profilstück aufkleben und fest andrücken. Nach 30 Minuten kraftvoll vom Untergrund abziehen. Der Bruch muss durchgängig im Schaumklebeband verlaufen.
- Fenster und Türen müssen nach geltenden Richtlinien und dem neuesten Stand der Technik eingebaut sein.

Vorbereitung

- Die zu beklebende Fläche ist zu reinigen und ggf. mit dem akurit T-FAL PS Primerstift vorzubehandeln.
- Bei niederenergetischen Oberflächen (z. B. Lacke, Lasuren, Pulverbeschichtungen o. ä.) ist vor dem Anbringen des Profils der Untergrund mit dem akurit T-FAL PS Primerstift vorzubehandeln.
- Bei pulverbeschichteten Oberflächen sind die Reinigungsempfehlungen des Lackherstellers zu beachten.

akurit T-FAL

Laibungsanschlussprofil

Verarbeitung

Temperatur

- Nicht bei Luft-, Material- und Untergrundtemperaturen unter +5 °C oder über +30 °C verarbeiten.

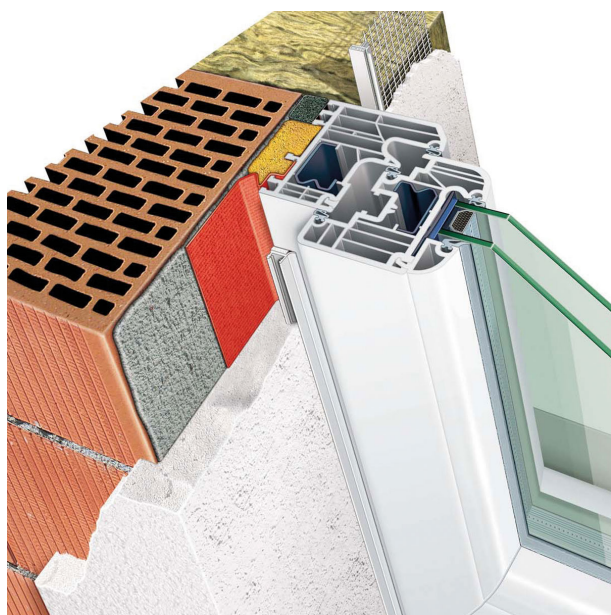
Auftragen / Verarbeiten / Montieren

- Abdeckpapier vom Schaumklebeband abziehen.
- Profil spannungsfrei von einem Ende des Profils zum anderen ankleben.
- Profil über die gesamte Länge fest andrücken, um eine optimale Verklebung mit dem Untergrund zu erreichen.
- Abdeckpapier vom Abziehstreifen entfernen.
- Schutzfolie verkleben.
- Beim Verputzen auf die vollständige Hinterfüllung des Einputzschenkels achten. Hohlräume sind zu vermeiden.
- Gewebestreifen vollständig in Klebe- und Armierungsmörtel einarbeiten. Dazu Gewebestreifen anheben, Armierungsmörtel vollflächig auftragen, Gewebestreifen in die Mörtelschicht eindrücken und zuziehen.
- Schutzlasche nach Erhärtung des Putzes über die gesamte Länge einknicken und nach vorne entfernen.

Hinweise

- Evtl. vorhandene Stöße der Dichtprofile sind vor dem Verputzen mit Dichtmasse abzudichten.

3D-Grafik Einbau



Lagerung

- Trocken, liegend und frostfrei lagern.
- Verformungen des Produkts durch unsachgemäße Lagerung sind zu vermeiden.
- Eine Lagerdauer von mehr als 12 Monaten ab dem Herstellungsdatum sollte vermieden werden.

Lieferform

- 60 Stück/Bund

Technische Daten

Länge 2,5 m

Bei allen Daten handelt es sich um Durchschnittswerte, die unter Laborbedingungen nach einschlägigen Prüfnormen und Anwendungsversuchen ermittelt wurden. Abweichungen unter Praxisbedingungen sind möglich.

Allgemeine Hinweise

Die Angaben in diesem Merkblatt stellen nur allgemeine Empfehlungen dar. Sollten sich im konkreten Anwendungsfall Fragen ergeben, wenden Sie sich bitte an unseren zuständigen Technischen Verkaufsberater oder an unsere Hotline Tel. +49 541 601-601. Alle Angaben beruhen auf unseren derzeitigen Kenntnissen und Erfahrungen und beziehen sich auf die professionelle Anwendung und den gewöhnlichen Verwendungszweck. Alle Angaben sind unverbindlich und entbinden den Anwender nicht von eigener Überprüfung der Eignung des Produkts für den vorgesehenen Anwendungszweck. Eine Gewähr für die Allgemeingültigkeit aller Angaben wird im Hinblick auf unterschiedlicher Witterungs-, Verarbeitungs- und Objektbedingungen ausgeschlossen. Änderungen im Rahmen produkt- und anwendungstechnischer Weiterentwicklungen bleiben vorbehalten. Die allgemeinen Regeln der Bautechnik, die gültigen Normen und Richtlinien sowie technischen Verarbeitungsrichtlinien sind zu beachten. Mit Erscheinen dieses technischen Merkblattes verlieren frühere Ausgaben ihre Gültigkeit. Aktuelle Informationen entnehmen Sie bitte unserer Website.